

## NOVO PROCESSO DE ACESSO A INTERNET DA FESP

Para maior segurança a FESP aderiu ao Sistema de Autenticação dos Usuários, sendo assim para acessar qualquer página na Internet é necessário autenticar.

Acessando a Internet o navegador pedirá autenticação onde deverá ser digitado o login e senha da Intranet / Webmail como no exemplo abaixo:

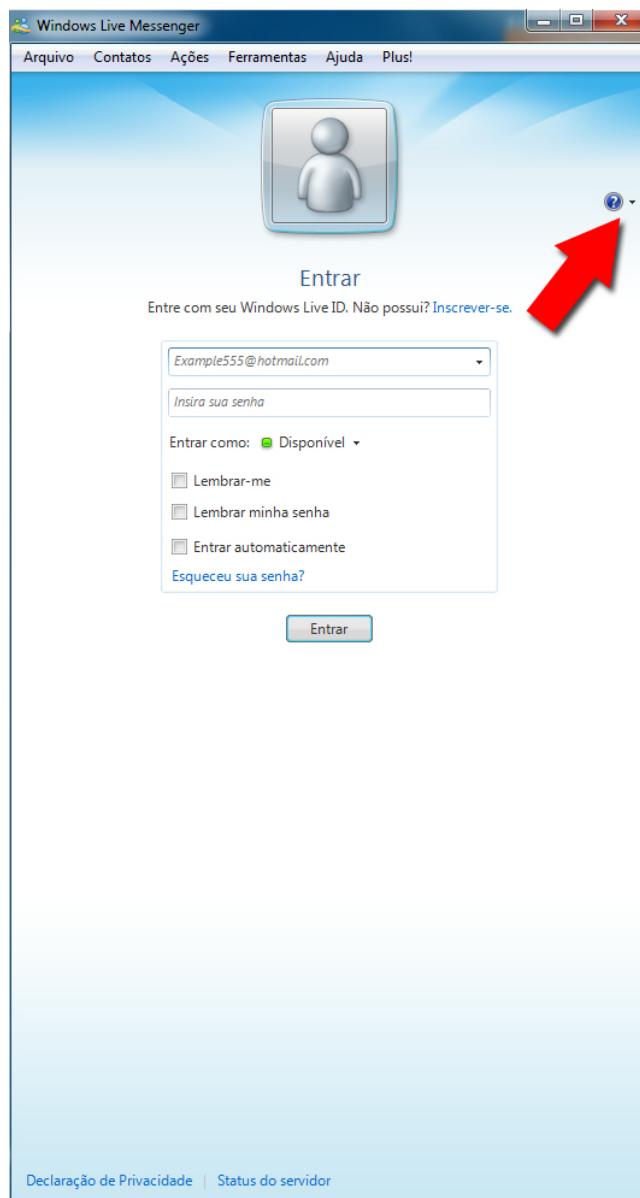
**Usuário:** *nome.ultimosobrenome@fespmg.edu.br*

**Senha:**\*\*\*\*\*

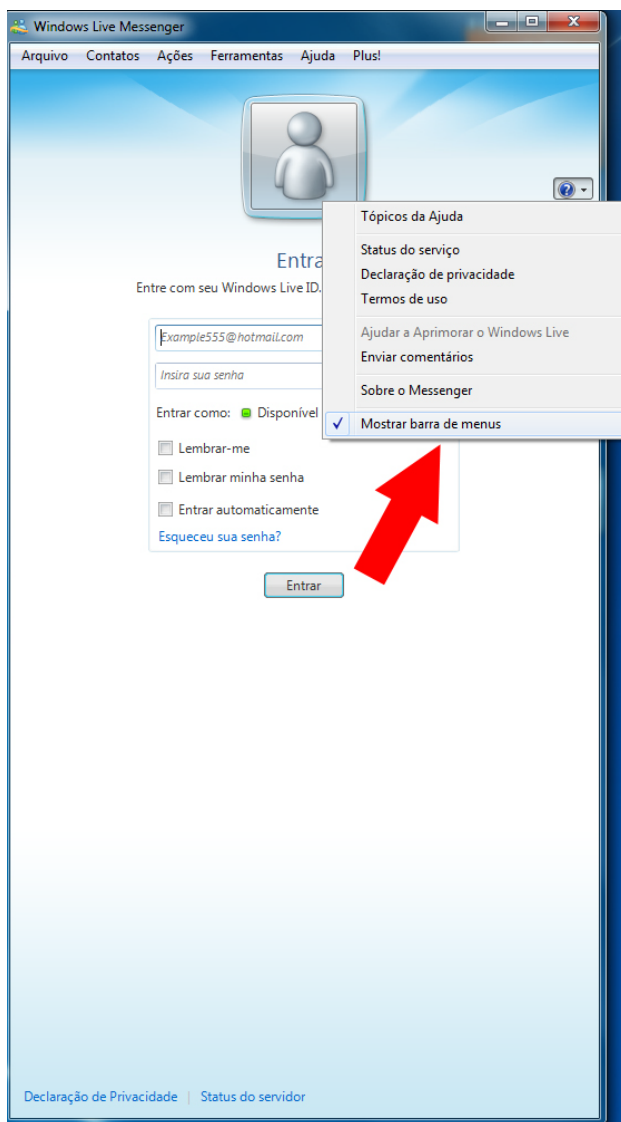
## PROCEDIMENTOS DE CONFIGURAÇÃO DO MSN

1- Abra seu MSN.

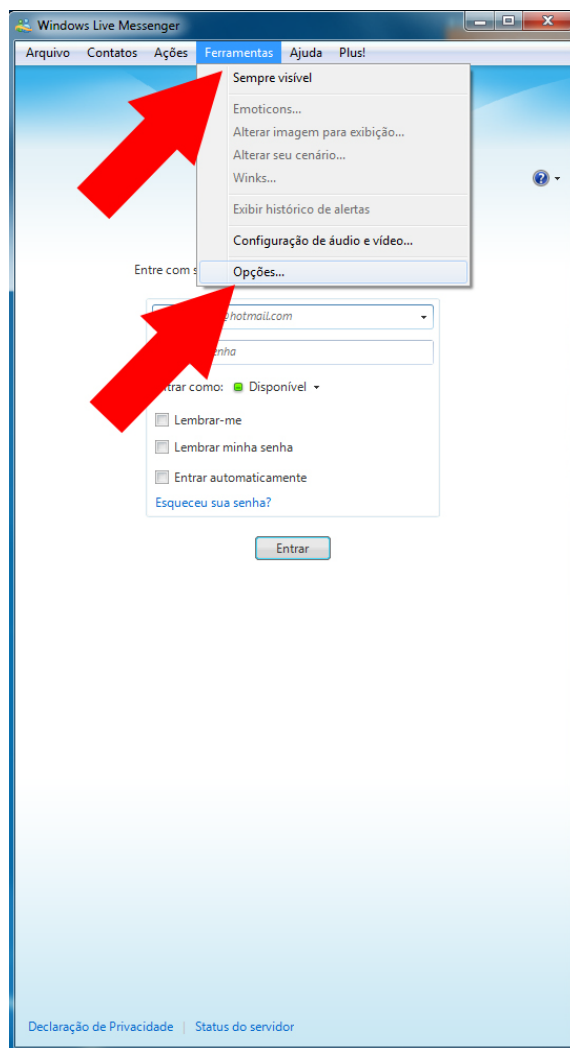
2 - Caso não esteja aparecendo a Barra de Menu do MSN, clique no **ponto de interrogação** do MSN:



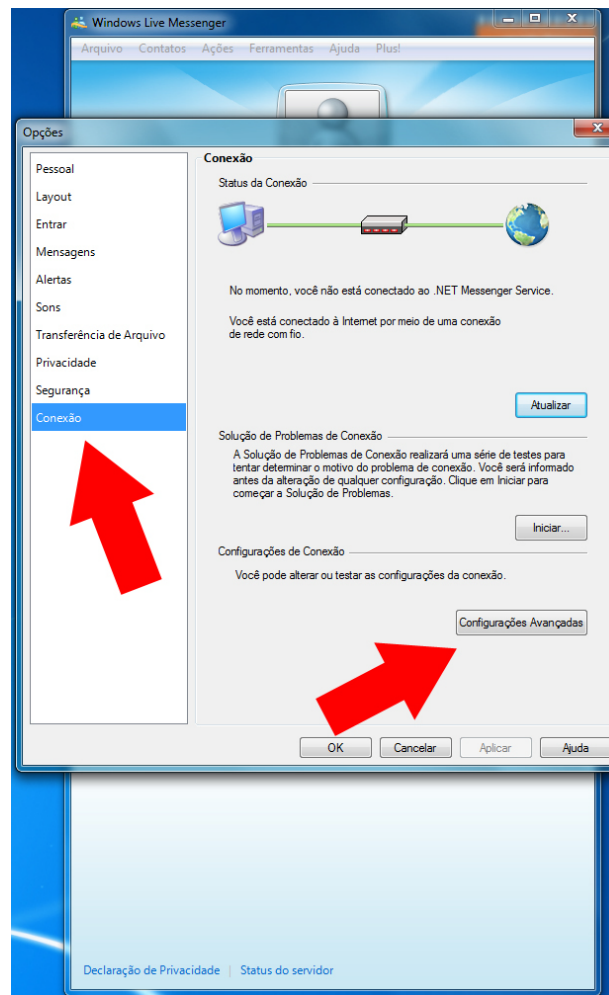
3 - Clique em "Mostrar barra de menus":



3 - Clique no menu "Ferramentas" e depois em "Opções":



3 - Irá aparecer outra janela. Nesta nova janela, clique em **"Conexão"** e depois em **"Configurações Avançadas"**:

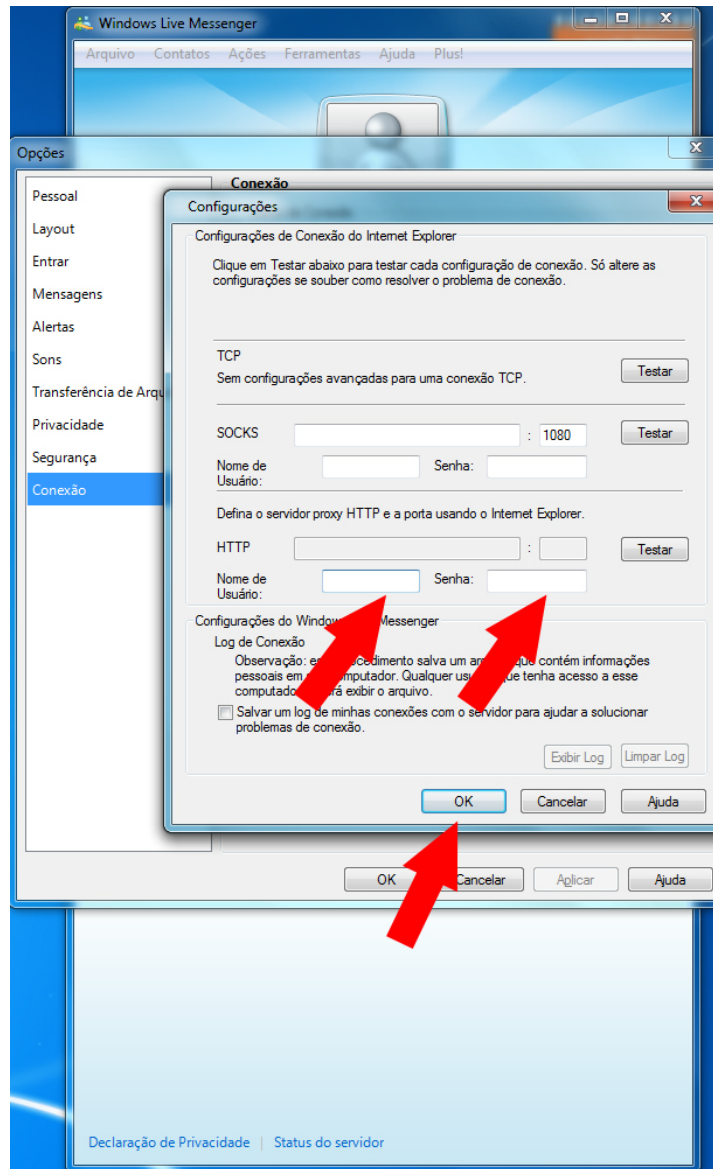


3 - Irá aparecer outra janela. Nesta nova janela, digite seu usuário de login da Intranet / Webmail e sua senha. Lembrando que o login deve ser digitado completo, como no exemplo abaixo:

**Nome de Usuário:** nome.ultimosobrenome@fespmg.edu.br

**Senha:** \*\*\*\*\*

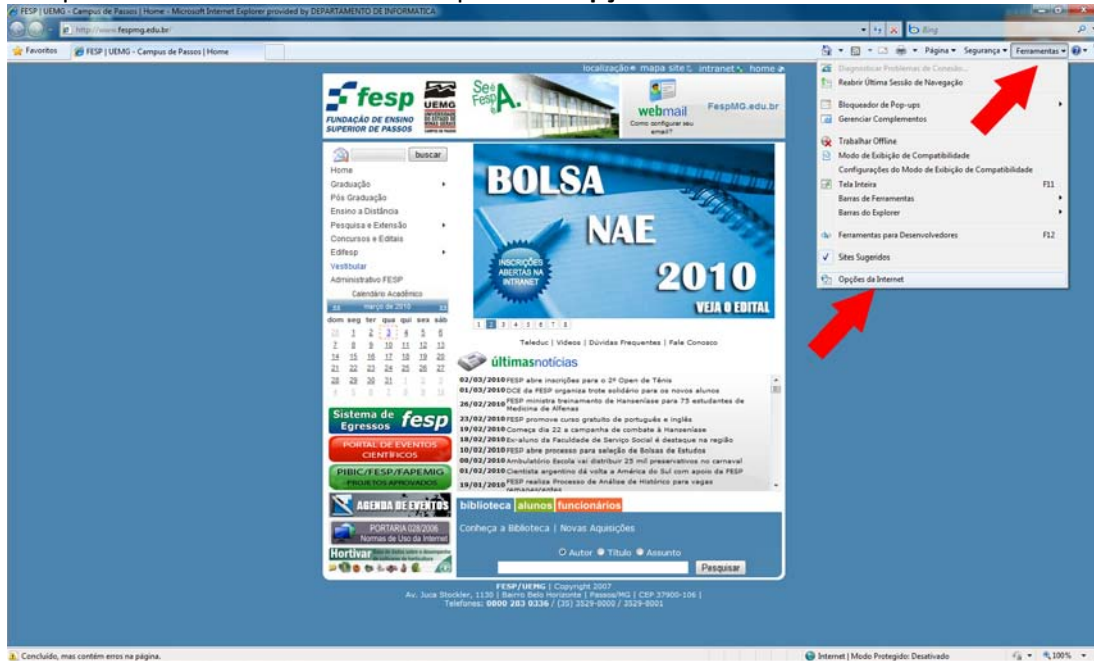
4 - Finalizando, clique nos botões "OK" de todas as telas.



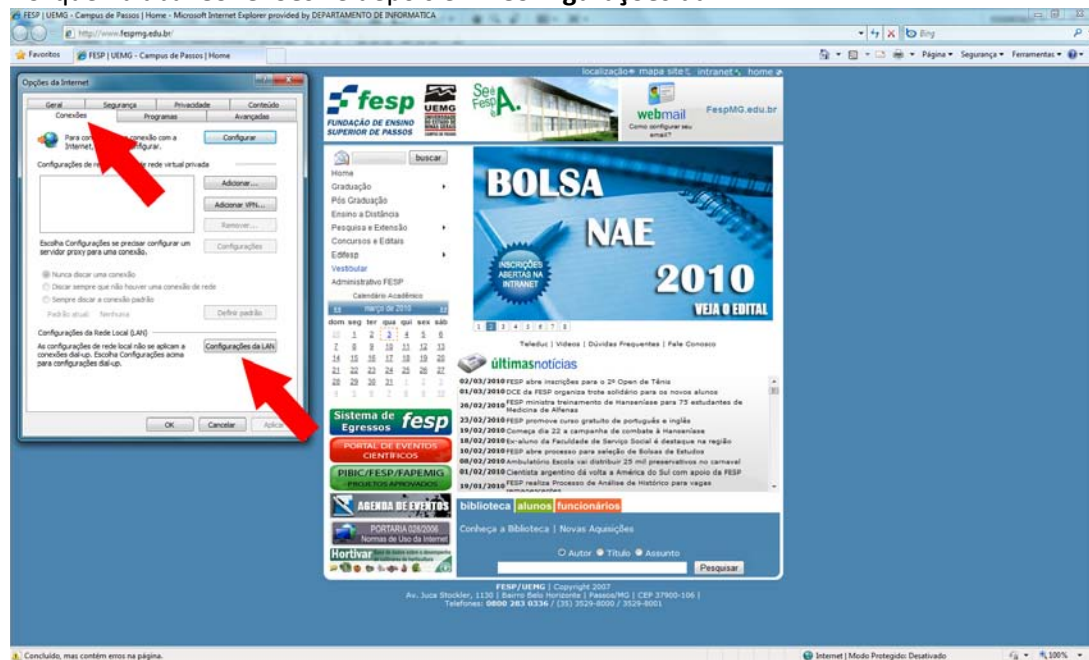
## PROCEDIMENTOS DE CONFIGURAÇÃO DO INTERNET EXPLORER (Apenas para Computadores Pessoais)

1- Abra o Internet Explorer.

2 - Clique no menu "Ferramentas" e depois em "Opções de Internet".

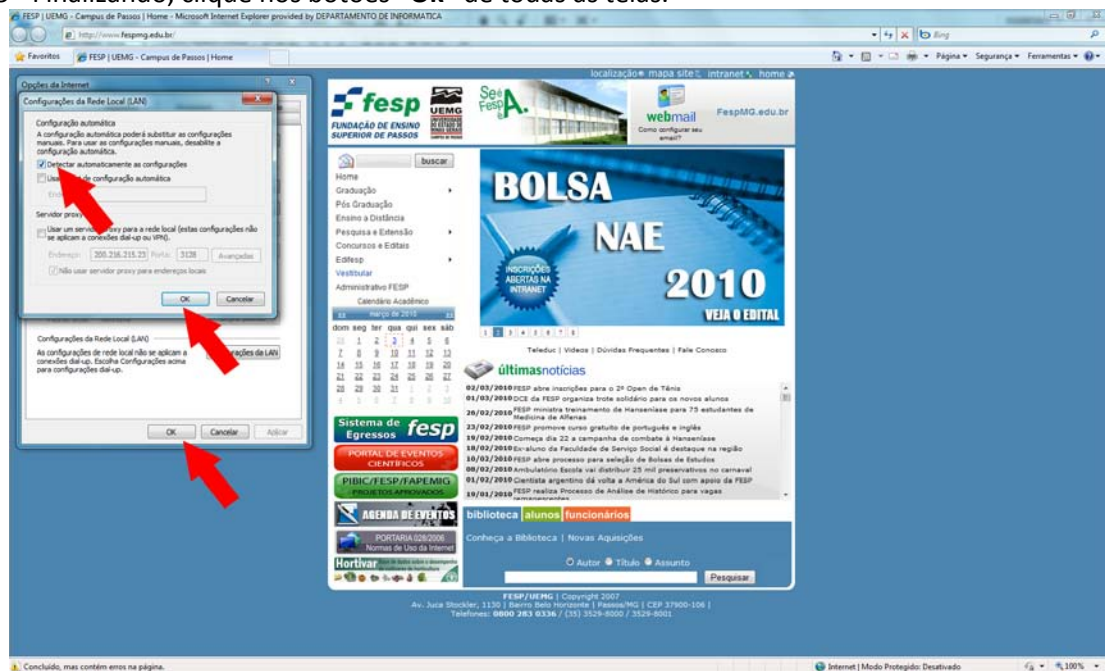


3 - Clique na aba "Conexões" e depois em "Configurações da LAN".



4 - Marque a opção "Detectar automaticamente as configurações" e depois em "Configurações da LAN".

5 - Finalizando, clique nos botões "Ok" de todas as telas.



## PROCEDIMENTOS DE CONFIGURAÇÃO DO MOZILLA FIREFOX(Apenas para Computadores Pessoais)

Para realizar a configuração no Mozilla Firefox clique no link abaixo:

[Configurar no Mozilla Firefox](#)

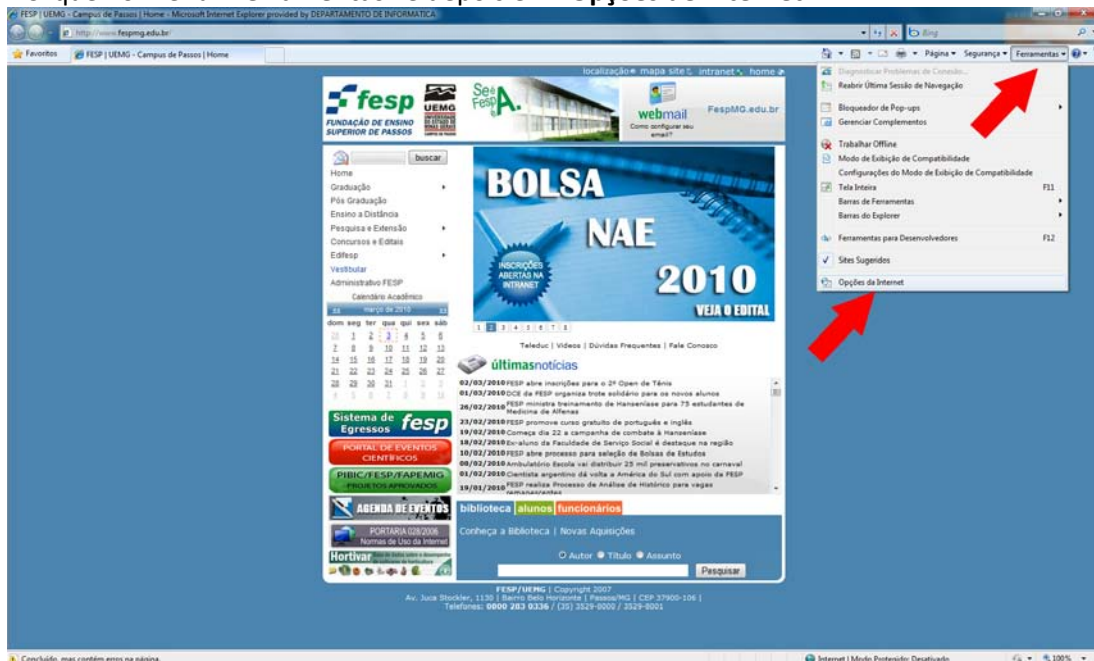
## CONFIGURAÇÃO MANUAL DO PROXY NO INTERNET EXPLORER E NO MOZILLA FIREFOX

Caso seu computador pessoal, notebook, entre outros aparelhos de acesso à Internet sem fio da FESP não estejam conseguindo acessar a Internet segue abaixo os procedimentos para a configuração do *proxy* para acesso a mesma.

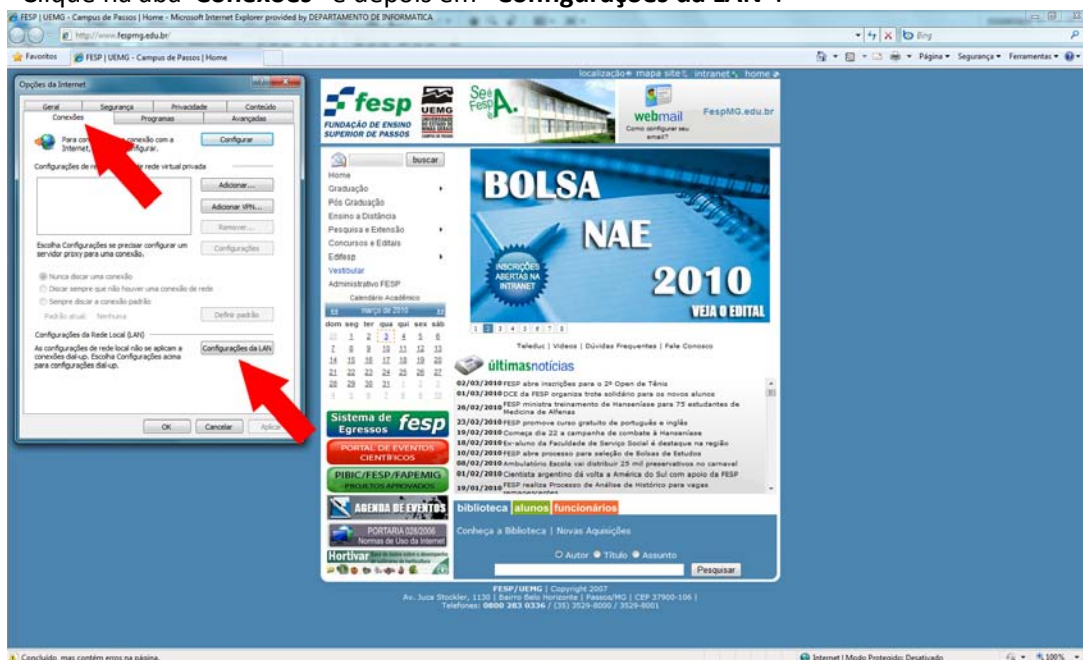
**Obs.:** Lembrando que essa configuração de *proxy* tanto no Internet Explorer quanto no Mozilla Firefox é necessário apenas para acesso à internet na FESP, portanto, em outros locais ela não é necessária.

### PROCEDIMENTOS DE CONFIGURAÇÃO DO PROXY NO INTERNET EXPLORER(Apenas para Computadores Pessoais)

- 1- Abra o Internet Explorer.
- 2- Clique no menu "**Ferramentas**" e depois em "**Opções de Internet**".



3 - Clique na aba "Conexões" e depois em "Configurações da LAN".

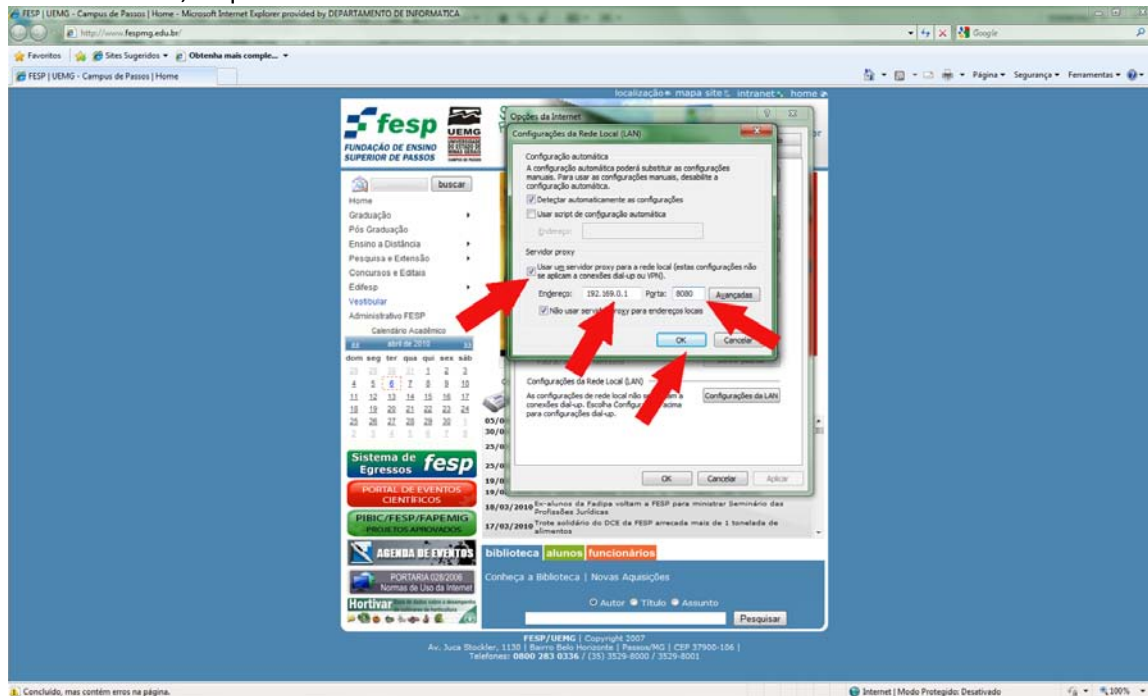


4 - Marque a opção "Servidor Proxy".

5 - Digite no Campo **Endereço** os seguintes valores: **192.169.0.1**

6 - Digite no Campo **Porta** os seguintes valores: **8080**

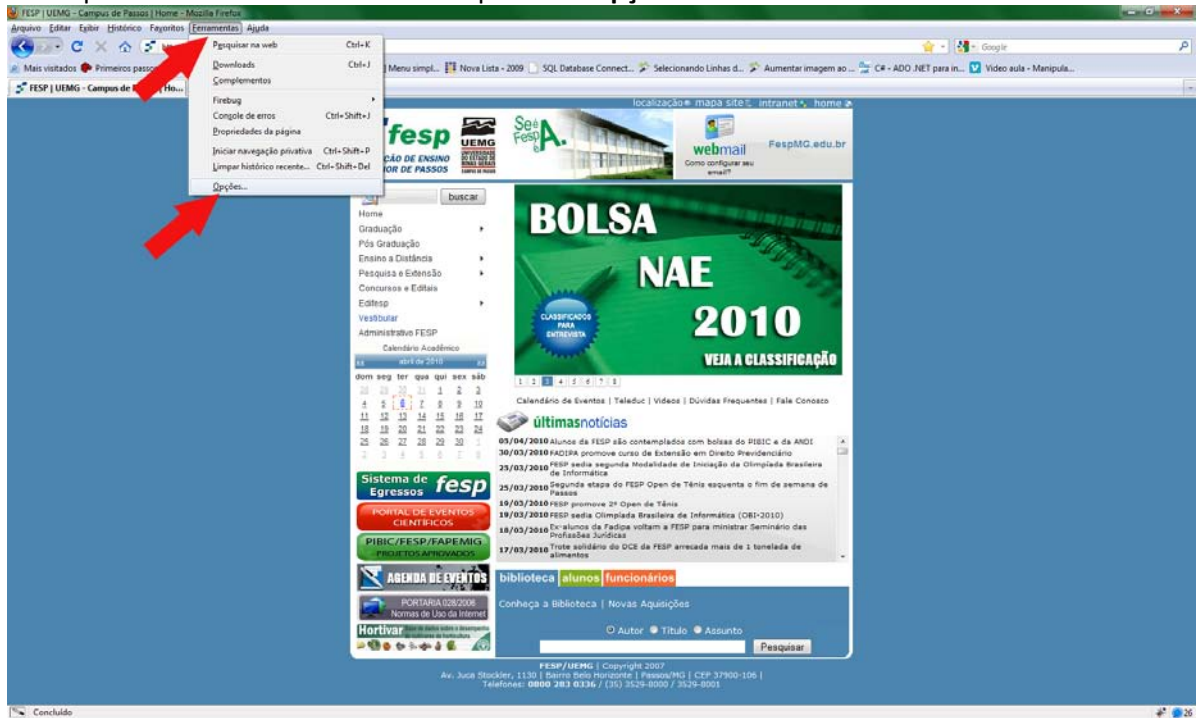
6 - Finalizando, clique nos botões "Ok" de todas as telas.



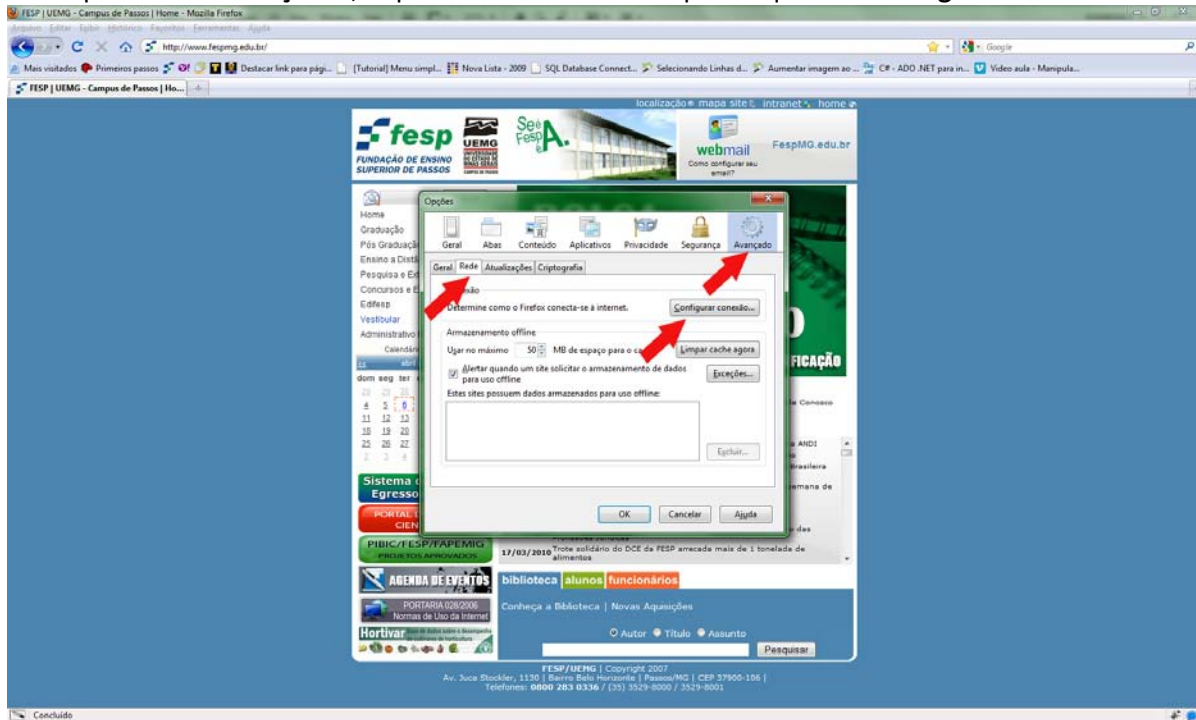
## PROCEDIMENTOS DE CONFIGURAÇÃO DO PROXY NO MOZILLA FIREFOX(Apenas para Computadores Pessoais)

1- Abra o Mozilla Firefox.

2 - Clique no menu "Ferramentas" e depois em "Opções".



3 - Clique na aba "Avançado", depois na aba "Rede" e depois clique em "Configurar Conexão...".



- 4 - Marque a opção "**Configuração manual de proxy**".
- 5 - Digite no Campo **HTTP**: os seguintes valores: **192.169.0.1**
- 6 - Digite no Campo **Porta**: os seguintes valores: **8080**
- 6 - Finalizando, clique nos botões "**Ok**" de todas as telas.

